



ELETUR.cz
Váš dodavatel zabezpečení



PRODEJIPKAMER.cz

ONVIF



www.apexis.cz - www.apexis.sk

Dolní Lukavice 107, 33401 Přeštice, info@eletur.cz, www.eletur.cz, IČ:87472759, DIČ: CZ8904192242

Sebury®

Metal Access Fashion&Safe

S Button





Uživatelská příručka



1. Obsah balení

Název	Počet kusů	Poznámka
Tlačítko sButton	1	
Uživatelská příručka	1	
Plastové hmoždinky	2	Ø 6x24 mm
Samořezné šrouby	2	Ø 3x20 mm
Šroubovák	1	
Dráty	4	4 dráty (2x žlutý, 1x červený, 1x černý)
Instalační samolepka	1	

Ujistěte se, že je balení kompletní. Pokud některá část chybí, kontaktujte svého dodavatele.

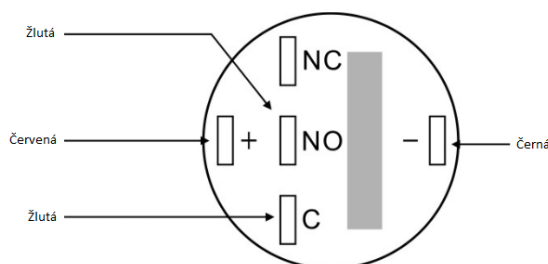
2. Informace o produktu

Odchodové tlačítko Sebury sButton je vyrobeno z hliníkové slitiny s černým zrcadlovým překrytím. Díky LED podsvícení je vhodný pro použití v noci. Elegantní a módní design jej odlišuje od podobných zařízení. Bezpochyby se jedná o ideální řešení pro samostatné dveřní systémy.

3. Zapojení

Barva vodiče	Funkce	Popis
Červená	12 V DC	LED osvětlení +
Černá	GND	LED osvětlení -
Žlutá	NO	Kontakt běžně rozepnutý
Žlutá	C	Společný kontakt
	NC	Kontakt běžně sepnutý

Na následujícím obrázku jsou kontakty tlačítka při pohledu zepředu (přepnutí stavu: po zmáčknutí tlačítka sButton dojde ke spojení dvou žlutých drátů).



4. Technické parametry

Materiál panelu	Hliníková slitina + zrcadlové PC překrytí
Tloušťka panelu	2,5 mm
Max. napětí přepínače	250 V AC
Mechanická odolnost	Převyšuje 1 mil. přepnutí
Odpor kontaktů	≤ 60 mΩ
Izolační odpor	≥ 1000 MΩ
Barva LED osvětlení	Bílá
LED napájení	12 V DC
LED příkon	≤ 0,22 W
Operační teplota	-20°C – +60°C (-4°F - +140°F)



Rozměry (výška x šířka x hloubka)	90 x 40 x 2,5 mm
-----------------------------------	------------------

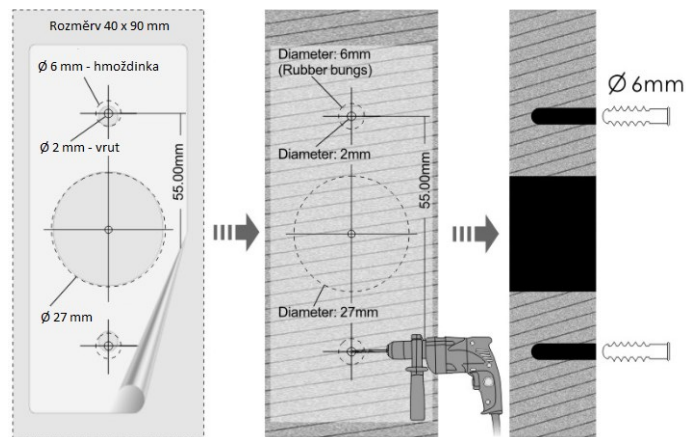
5. Instalace zařízení

Krok 1: Nalepte instalační samolepku a vyvrtejte otvory pro uchycení zařízení (Obr. 1)

- > Vrtejte otvory do hloubky 60 mm.

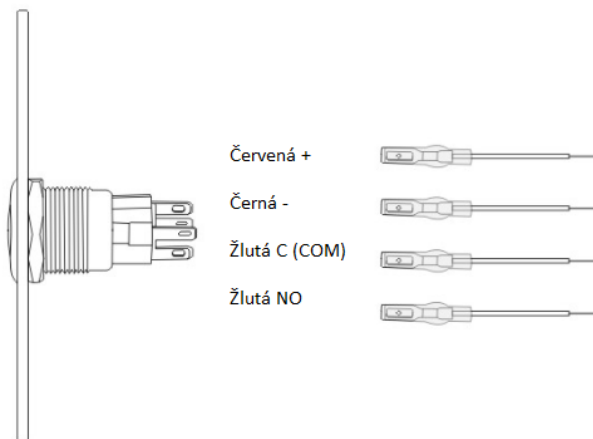
Pozn.:

Při instalaci na zeď vyvrtejte nejprve otvory pro hmoždinky (Ø 6mm). Pokud instalujete tlačítko sButton přímo na dveře nebo na dřevěný povrch, použijte pouze vruty (Ø 2mm).



Obr. 1

Krok 2: Připojte barevně odlišené dráty ke správným konektorům na zařízení (Obr. 2), poté zapojení zkontrolujte a otestujte.



Obr. 2

Krok 3: Tlačítko sButton pevně přišroubujte na připravenou pozici (Obr. 3).



ELETUR.cz
Váš dodavatel zabezpečení

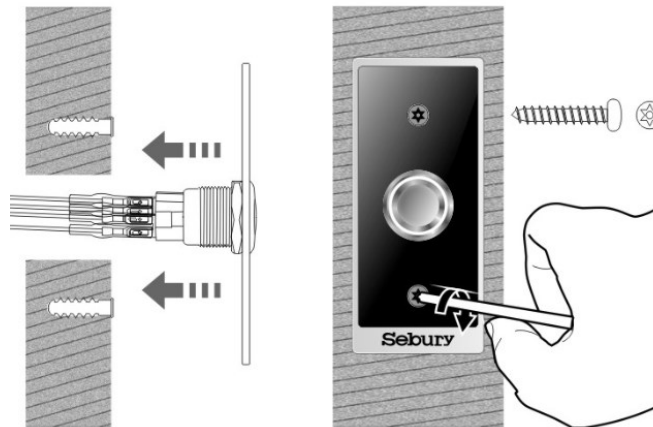


PRODEJIPKAMER.cz



apexis
www.apexis.cz · www.apexis.sk

Dolní Lukavice 107, 33401 Přeštice, info@eletur.cz, www.eletur.cz, IČ:87472759, DIČ: CZ8904192242



Obr. 3

Překlad uživatelské příručky zajistila firma ELETUR.cz, prodávající zařízení Sebury v České a Slovenské republice.



ELETUR.cz
Váš dodavatel zabezpečení

www.eletur.cz
E-mail: info@eletur.cz